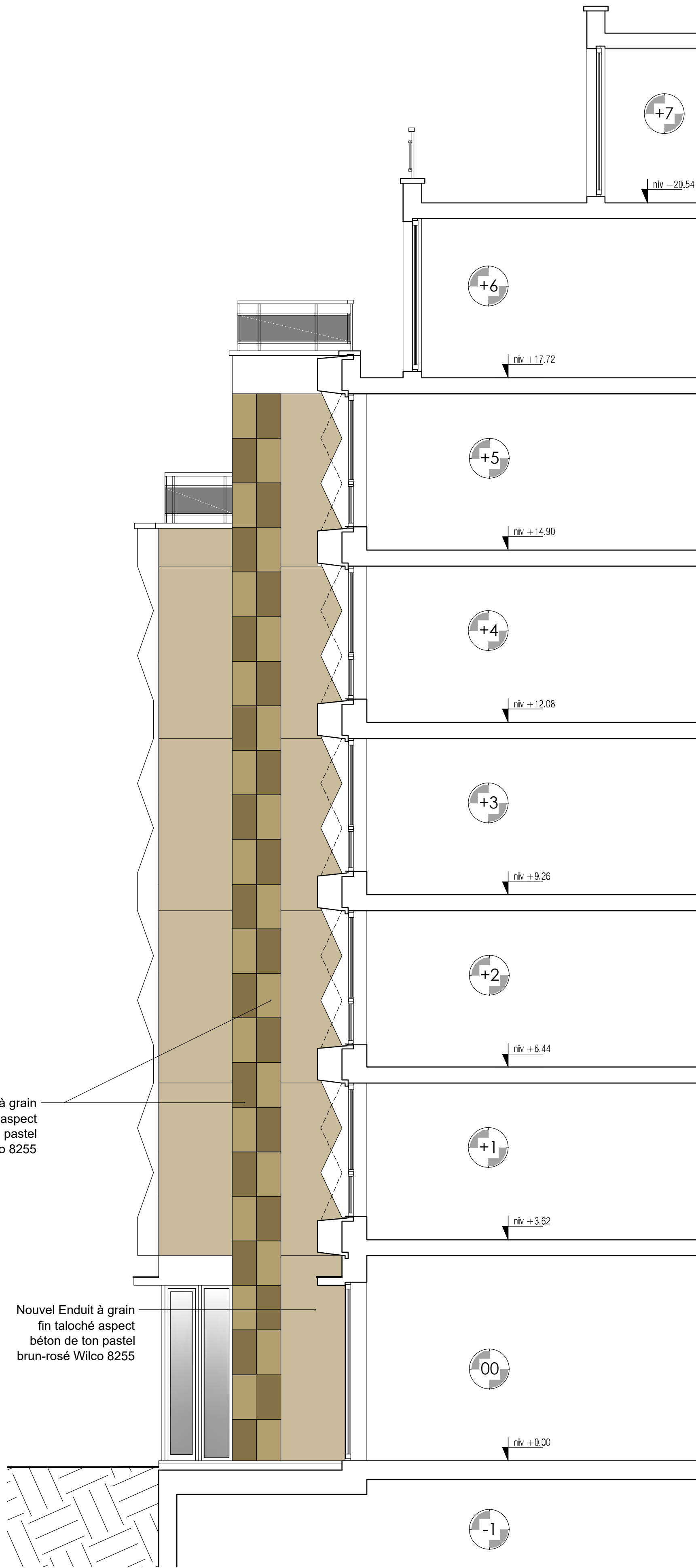


Façade Latérale Aile Droite Bâtiment
Situation Projetée



Façade Latérale Aile Gauche Bâtiment
Situation Projetée

LEGENDE GENERALE GROS-OEUVRE

MAÇONNERIES/CLOISONS

- MAÇONNERIE EXISTANTE
- MAÇONNERIE A DEMOUIR
- MAÇONNERIE BLOCS TRELLIS
- MAC. BLOCS TRELLIS ISOLANTS PLS LAMBDA 0.185W/m.K
- BETON ARME
- MAÇONNERIE BLOCS BETON
- MAÇONNERIE Seconde Phase
- CLOISONS LEGERES Metal Stud
- CLOISONS LEGERES Beton Cell.
- MAÇONNERIE DE PAREMENT

EGOUTTAGE

- EU - DECHARGE EAUX USEES
- WC - DECHARGE EAUX FECALES
- DEP - DESCENTE EAUX PLUVIALES
- STERTFUT AVEC GRILLE 20X20
- CHAMBRE DE VISITE
- TUYAU DE DRAINAGE
- TUBE D'ASPIRATION SOCHARD

VENTILATIONS

- OER - Ouverture d'Evacuation d'Air Régénér
- OEM - Ouverture d'Evacuation d'Air Mécanique
- OAR - Ouverture d'Aménée d'Air Régénér
- OAM - Ouverture d'Aménée d'Air Mécanique
- OT - Ouverture de Transit
- VMC - VENTILATION MECANIQUE DOUBLE FLUX

VITRAGE / CHASSIS

- VERRE OPALIN / TRANSLUCIDE
- REMPLISSAGE PANNIEAU SANDWICH ISOLE
- S.E.N. - SUPERFICIE ECLAIRANTE NETTE
- SYMBOLES
- NIVEAU SOL FINI
- ZONE AVEC FAUX PLAFOND
- VIDE SUR ETAGE / GAINTE TECHNIQUE

ISOLATION

- ISOLATION THERMIQUE RIGIDE
- ISOLATION THERMIQUE SOUPLE
- Déclatit Incendie 30m + extincteur à poudre ékg
- Extincteur à poudre ékg

SECURITE INCENDIE

- Porte / Cloison RF 1/2 h
- Porte RF 1/2 h Sollicitée
- Porte / Cloison RF 1 h
- Porte RF 1 h Sollicitée

MATERIAUX

Partie Projetée

***SOUS-BASEMENT:** /

***SEUILS:** /

***FACADES:** Enduit système Wilco Varlo (grain fin taloché aspect béton) Ton pastel brun-rosé suivant photo échantillon Wilco 8255

***CHASSIS:** /

***VITRAGES:** /

***PORTE DE GARAGE:** /

***COUVRE-CHASSIS:** /

***D.E.P.:** /

***DOUTIERS:** /

***CORNICHE:** /

***SALONS:** /

***BALCONS:** /

***COUVERTURE:** /

***BARRIAGE:** /

***GABRIE-CORRE:** /

***LUCARNES:** /

***TERRASSES:** .../

INFORMATIONS PLANS

- Toutes les baïes de portes sont de 10 cm, sauf spécifications contraires sur les plans
- TOUTES LES COTES SONT A VÉRIFIER SUR CHANTIER
- La cotation des plans correspond aux dimensions entre surfaces brutes et ne prend pas en compte les épaisseurs des revêtements tels que enduits muraux, plafonnages, isolations, corniches et les suspensions de chapes nécessaires
- La stabilité des ouvrages et le dimensionnement de ceux-ci doit faire l'objet d'une étude de stabilité spécifique.
- Les renseignements repris aux plans d'architecture sont donnés à titre indicatif. Seul l'étude de stabilité est à prendre en compte.

INDICE	DATE	MODIFICATIONS
A	15-10-2025	Plans Modifiés suite à la réception d'avis de dossier incomplet en date du 17-04-2025

PROJET Rénovation du Revêtement de Façade d'un Immeuble Mixte.		DOSSIER N° ACP CASP 2023	
ADRESSE Rue Capouillet, 15 (entrée principale immeuble) 1060 Saint-Gilles		PHASE PERMIS D'URBANISME	
REGION BRUXELLES CAPITALE	COMMUNE SAINT-GILLES	ARCHITECTE ARCL Architecture SRL	
CADASTRE 1ère DIV Section B n°16 G 9		MAITRE DE L'OUVRAGE ACP Résidence Cassiopée Rue Capouillet, 15 1060 Saint-Gilles C/O Baltimo Syndic Mme. Isabelle Balaraffi 161, 02 346 59 39 e-mail: isabelle.balaraffi@baltimo.be	
VOISIN		DESSIN Christophe Ragatuso	
TITRE Situation Projetée Façades Latérales Ailes Gauche et Droite		PLAN N° PU04	
DATE CREATION 11/04/2025		INDICE A	ECHELLE: 1:50 0 1m 2m
DATE INDICE 15-10-2025			